



da **Milano Orio al Serio (Bergamo) (BGY Airport)**
a **FlightSimCenter Milano**

In **Aeroporto** acquistare biglietto per **Pullman**



con destinazione **Stazione FS Milano Centrale**



Servizio Pullman Orio Al Serio Shuttle

Orari: Tutti i Giorni da Lunedì a Venerdì dalle 04.00 alle 00.15 con frequenza ogni 30/45minuti

Costo Biglietto: Corsa Singola (Sola Andata) € 9,00

Punti Vendita Biglietti:

- Online

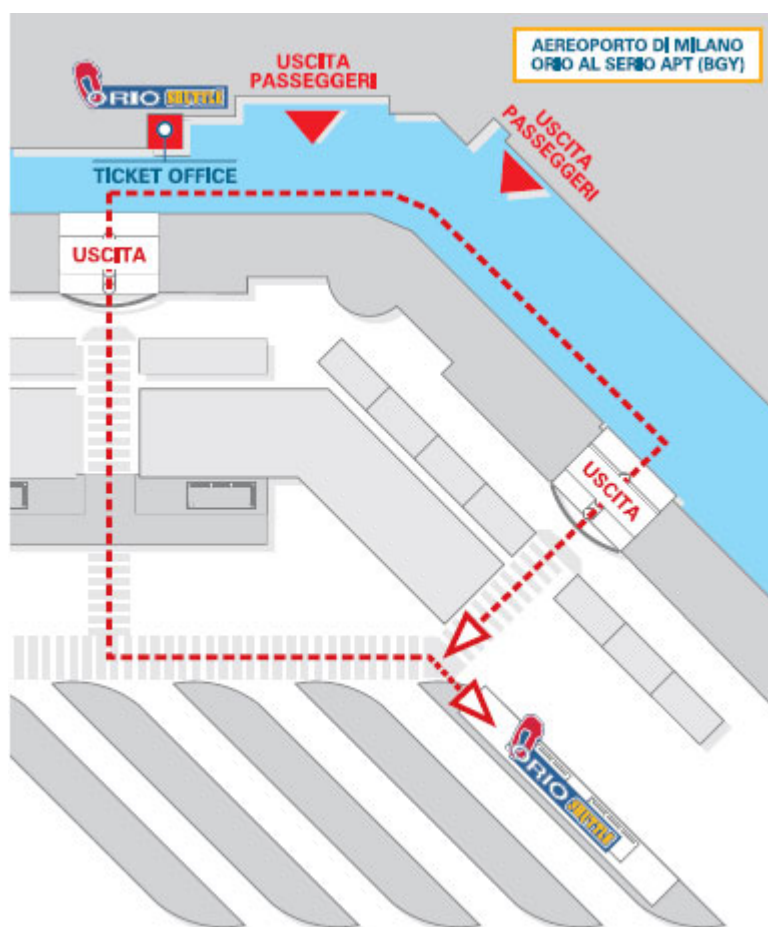
- Ad Orio Al Serio (Aeroporto Internazionale)

presso la biglietteria *OrioShuttle Ticket Office* nella zona arrivi dell'Aeroporto

- A bordo dell'autobus *OrioShuttle* senza alcun supplemento

- Dagli addetti *OrioShuttle* nelle vicinanze dello stallo di partenza

Ubicazione dei Pullman e Ticket Office OrioShuttle presso l'Aeroporto



Durata Media Viaggio in Pullman 60min (con normali condizioni di traffico)

Arrivati a **Milano Centrale** (Air Terminal - P.zza Luigi di Savoia) prendere la **Metro**



METROPOLITANA LINEA 3
UNDERGROUND LINE 3

>>> Direzione S. DONATO

Scendere alla Fermata



CROCETTA.

Frequenza Corse Metro M3 Ogni 6 minuti - Durata Percorso Circa 15 minuti

Costo Biglietto Ordinario **1,50 €**- Validità: **90 minuti** dalla convalida; consente un unico accesso in metropolitana, ferrovie e Passante Ferroviario.

Si possono acquistare i biglietti in tutte le stazioni della metropolitana presso i **distributori automatici** che accettano sia monete e banconote sia carte di credito e bancomat.

Il servizio ha **inizio alle 6.00** circa e si **conclude intorno alle 00.30**. Il **sabato sera** il servizio si conclude all'1.40 circa (tranne che nella tratta della linea M2 Cascina Gobba-Cologno Nord/Gessate).

Nelle giornate del 25 dicembre e del 1° maggio è effettuato dalle 7.00 alle 19.30 circa. In tutte le altre festività il servizio è garantito con orario normale festivo.

Proseguire a Piedi circa 250 metri sino in Via S. Calimero, 4



Totale Durata Percorso e Costi Viaggio da Orio al Serio (Bergamo) a FlightSimCenter:

circa 1h e 15min con un costo di €10,50

(in condizioni di traffico normali e regolare servizio di tutti i mezzi di trasporto elencati in questo documento).

WELCOME TO FLIGHTSIMCENTER MILAN



FlightSimCenter non si assume alcuna responsabilità per le informazioni riportate in queste tabelle riassuntive dei mezzi e delle modalità di viaggio consigliate per raggiungere il FlightSimCenter. L'utente che consulta questa documentazione è tenuto a verificare l'attendibilità delle informazioni presenti confrontandola con le notizie e gli orari/limitazioni/interruzioni/deviazioni possibili dei servizi riportate sui relativi siti web dei servizi pubblici di trasporto coinvolti nella pianificazione del viaggio da/per i Centri FlightSimCenter.